

- Możesz poszukać **pracy zdalnej**.

Przez Internet możesz wykonywać zadania typu:

- ⇒ wprowadzanie danych,
- ⇒ księgowanie,
- ⇒ wypełnianie ankiet internetowych,
- ⇒ tłumaczenie tekstów,
- ⇒ przepisywanie lub korekta tekstów,
- ⇒ copywriting,
- ⇒ udzielanie korepetycji (np. na Skype),
- ⇒ programowanie,
- ⇒ projektowanie graficzne,
- ⇒ telemarketing,
- ⇒ obsługa infolinii.

Ofert pracy zdalnej możesz szukać w popularnych portalach internetowych dla osób poszukujących pracy

oraz w serwisach dla freelancerów typu:

oferia.pl

useme.com/pl

freelanceria.pl

- Sprawdź również **Karty**

Zawodów dostosowanych do potrzeb i możliwości osób niepełnosprawnych opracowane przez Centralny Instytut Ochrony Pracy www.ciop.pl

- Zobacz ofertę Centrum Doradztwa Zawodowego i Wspierania **Osób Niepełnosprawnych Intelaktualnie**

www.centrumdzwoni.pl

- **Poszukaj przydatnych informacji:**

www.mpips.gov.pl Ministerstwo Rodziny, Pracy i Polityki Społecznej

www.pfron.org.pl Państwowy Fundusz Rehabilitacji Osób Niepełnosprawnych

www.poon.pl Polska Organizacja Pracodawców Osób Niepełnosprawnych

www.niepelnosprawni.gov.pl Biuro Pełnomocnika Rządu ds. Osób Niepełnosprawnych

www.integracja.org Stowarzyszenie Przyjaciół Integracji i Fundacja Integracja

www.niepelnosprawni.pl portal Stowarzyszenia Przyjaciół Centrum Integracji

www.pfon.org Polskie Forum Osób Niepełnosprawnych

zpchr.pl Ogólnopolska Baza Pracodawców Osób Niepełnosprawnych

nashesprawy.eu Magazyn informacyjny osób niepełnosprawnych

www.zus.pl Zakład Ubezpieczeń Społecznych

www.krus.gov.pl Kasa Rolniczego Ubezpieczenia Społecznego

www.nfz.gov.pl Narodowy Fundusz Zdrowia

www.bialystok.pl Miejski Zespół ds. Orzekania o Niepełnosprawności w Białymstoku

**CENTRUM INFORMACJI
I PLANOWANIA KARIERY
ZAWODOWEJ**

w Wojewódzkim Urzędzie Pracy
w Białymstoku

wupbialystok.praca.gov.pl

Stan na dzień: 19.03.2020

PRACA DLA OSÓB Z NIEPEŁNOSPRAWNOŚCIĄ

Możesz zdobyć dobrą pracę niezależnie od posiadanego stopnia niepełnosprawności!



Jeśli masz orzeczoną stopień niepełnosprawności możesz szukać zatrudnienia zarówno na **otwartym rynku pracy**, jak i w **zakładach pracy chronionej**, w zależności od wskazań zawartych w orzeczeniu.

Nawet umiarkowany czy znaczny stopień niepełnosprawności nie wyklucza możliwości zatrudnienia u pracodawcy, który nie posiada statusu zakładu pracy chronionej, o ile pracodawca:

- ⇒ przystosuje stanowisko pracy do potrzeb osoby niepełnosprawnej,
- ⇒ zatrudnia w formie telepracy.

Pamiętaj jednak, że każdorazowo to lekarz medycyny pracy decyduje o dopuszczeniu Cię do wykonywania pracy na danym stanowisku.

PRACA DLA OSÓB Z NIEPEŁNOSPRAWNOŚCIĄ

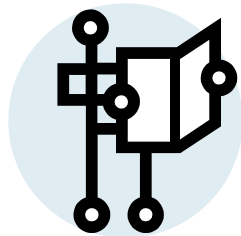
- Listę **zakładów pracy chronionej** w woj. podlaskim możesz znaleźć na stronie: wupbialystok.praca.gov.pl/zasoby-informacji-zawodowych

- **Oferty pracy** dla osób z **orzeczoną** stopniem niepełnosprawności możesz znaleźć na stronach internetowych:

praca.konektia.pl
sprawniowpracy.com
niepelnosprawni.pl
sprawni-niepelnosprawni.pl
popon.pl
pi-on.pl
werbeo.pl

- **Oferty pracy** zarówno dla osób niepełnosprawnych jak i pełnosprawnych, możesz znaleźć na wszystkich dostępnych stronach internetowych **dla osób poszukujących pracy:**

pracuj.pl
olx.pl
infopraca.pl
praca.pl
gratka.pl



- Możesz przygotować listę preferowanych pracodawców i odwiedzić **strony internetowe firm** (zakładki: „Praca”, „Kariera”, „Dołącz do nas”) lub **profile** na LinkedIn czy na Facebooku, zawierające aktualne rekrutacje i kontakty do pracowników działów Kadr/HR.

- Możesz dołączyć do **grup** na Facebooku z ofertami pracy dla osób niepełnosprawnych typu:
Niepełnosprawni: Szukam pracy/Oferuję pracę
Praca dla niepełnosprawnych

- Możesz skorzystać z pomocy **powiatowych urzędów pracy**, które oferują:
 - ⇒ pomoc w znalezieniu zatrudnienia (pośrednictwo pracy, prace interwencyjne, bon na zasiedlenie, bon na zatrudnienie),
 - ⇒ możliwość nabycia, uzupełnienia, podniesienia kwalifikacji zawodowych lub zdobycia doświadczenia zawodowego (szkolenia, studia podyplomowe, staże, bon szkoleniowy),
 - ⇒ pomoc doradcy zawodowego w wyborze odpowiedniego miejsca pracy

przy uwzględnieniu predyspozycji zawodowych i możliwości zdrowotnych oraz wymagań w danym środowisku pracy
⇒ wsparcie finansowe na podjęcie działalności gospodarczej, rolniczej albo wniesienie wkładu do spółdzielni socjalnej, dofinansowanie do oprocentowania kredytu bankowego, refundację składek ZUS.

Wszystkie oferty pracy zgłoszone do powiatowych urzędów pracy możesz znaleźć w **Centralnej Bazie Ofert Pracy**
www.oferty.praca.gov.pl

- Możesz skorzystać z pomocy **Centrum Informacyjno-Konsultacyjnego Służb Zatrudnienia**
Zielona Linia,
infolinia tel. 195 24
www.zielonalinia.gov.pl

- Możesz skorzystać z pomocy **organizacji pozarządowych** (www.ngo.pl), które statutowo zajmują się rehabilitacją zawodową i społeczną osób niepełnosprawnych typu:
aktywizacja.org.pl
far.org.pl
mydlainnych.pl